

TÊTE D'AFFICHE

Un nouveau-né dans l'univers du club-deal

Un ancien notaire et un spécialiste du montage d'opérations immobilières s'associent pour donner naissance à Axma We Share, un asset et property manager qui entend accompagner des investisseurs désireux de s'exposer au retail à travers des club-deals.

Par **Sophie Martins Da Costa** ✍

Publié le 27 oct. 2023 à 9:47



Axel Herbez et Matthieu Devynck, Axma We Share.

Après avoir exercé pendant plus de deux décennies le métier de notaire associé à Paris, **Matthieu Devynck** se lance dans l'aventure entrepreneuriale en s'associant à **Axel Herbez**, spécialiste du *retail* et du montage d'opérations, connu pour avoir fondé Storee Retail (voir leurs biographies

complètes ci-dessous). Ensemble, ils lancent **Axma We Share**, un *asset et property manager* qui entend accompagner des investisseurs désireux de s'exposer au *retail* à travers des club-deals. « Nous avons envie de revenir aux sources du co-investissement, en proposant à chacun de nos investisseurs de prendre part aux décisions. Nous écrivons l'histoire ensemble », stipule Matthieu Devynck. L'entité, basée à Marquette-lez-Lille, s'engage ainsi à présenter et gérer des biens immobiliers (unitaires ou en portefeuilles) d'une taille comprise **entre 1 et 25 M€**, à raison de six projets maximum par an.

Objectif de TRI compris entre 5 et 7,5 %

« Notre ambition ? Permettre à chaque membre du *club-deal* de se constituer un patrimoine immobilier de qualité et de bénéficier d'une approche simplifiée de l'investissement, tout en partageant la réflexion sur la stratégie, les gains et les risques avec l'ensemble des membres du *club-deal* », assurent les deux fondateurs d'Axma We Share, qui aura recours aux fonds propres, sans s'interdire la possibilité d'actionner l'effet de levier. Lancée officiellement en septembre, la nouvelle entité travaille déjà avec des banques et des conseillers en gestion de patrimoine pour la structuration de premiers *club-deals* pour le compte de ses clients. Le ti-

cket d'entrée est fixé à **150 000 €** et les deux associés prennent des parts dans chacun des véhicules structurés, dans un alignement d'intérêts. L'investissement pensé sur un horizon compris entre 5 et 12 ans cible des actifs en région sur l'ensemble du territoire, tant des profils *value-add* que *core*. Son objectif de TRI oscille entre **5 et 5,5 %** pour les actifs *core* et **7,5 %** pour le *value-add*.

Retrouvez tous les articles sur : [AXMA WE SHARE](#) , [Matthieu Devynck](#) , [Axel Herbez](#)

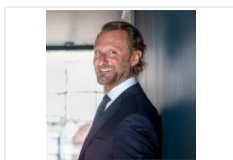
France ▼ Hauts-de-France ▼ Bureaux

CFNEWS
DATA

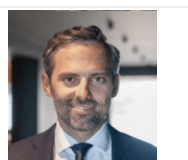
Voir la fiche (descriptif, deals, synthèse, équipe...) de :



AXMA WE SHARE



Matthieu Devynck, Axma W...



Axel Herbez, Axma